

賃貸マンション

東急東横線
祐天寺駅 徒歩10分
東急東横線
学芸大学駅 徒歩17分

2LDK ¥213,000円

礼金 1ヶ月 敷金 1ヶ月

【物件概要】(問い合わせ番号: 0394)

所在地: 東京都世田谷区下馬1-6-6

建物構造: 鉄筋コンクリート

専有面積: 59.40平方メートル

築年月: 2006年3月

入居時期: 即入居

契約形態: 普通借家契約 契約期間2.0年 保険加入義務あり

管理費: ¥12,000円

間取詳細: LD9.5畳 K3畳 洋室7.1畳 洋室5.4畳

建物階/所在階: 5階建て / 3階

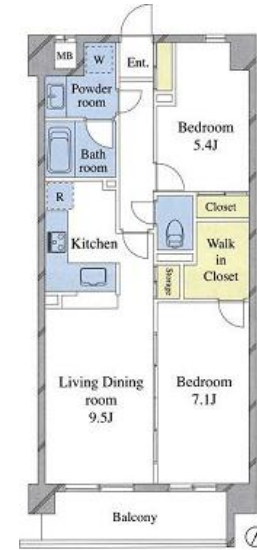
部屋の向き: 南

駐車場: 敷地内有り(有料) ¥34,650円/月 1台分

相談事項: 事務所使用相談, ペット相談, 保証人相談

【設備】 [水道]公営 [ガス]都市ガス [風呂]有り [トイレ]水洗
給湯, シャワー, 収納, エアコン, 風呂トイレ別, 室内洗濯機置き場, テレビインターフォン, オートロック, エレベーター, 駐輪場, 宅配ボックス, システムキッチン, 浴室乾燥機, ウォシュレット, CATV, BS, CS, インターネット

【備考】 ペット相談 閑静な住宅街。日当たり良好 バイク置き場有り



図面や写真等が現況と異なる場合は現況優先と致します。

東京都知事(10) 第41908号

〒153-0061 東京都目黒区中目黒3-1-9 第3千陽ビル1階

株式会社 ホワイトホーム

TEL: 03-3719-8481

営業時間: 09:30 ~ 06:30

<http://white01.hp.fudousandata.jp/>

FAX: 03-3719-8451

定休日: 日曜日・祝日

取引態様: 仲介

賃貸居住物件携帯検索

